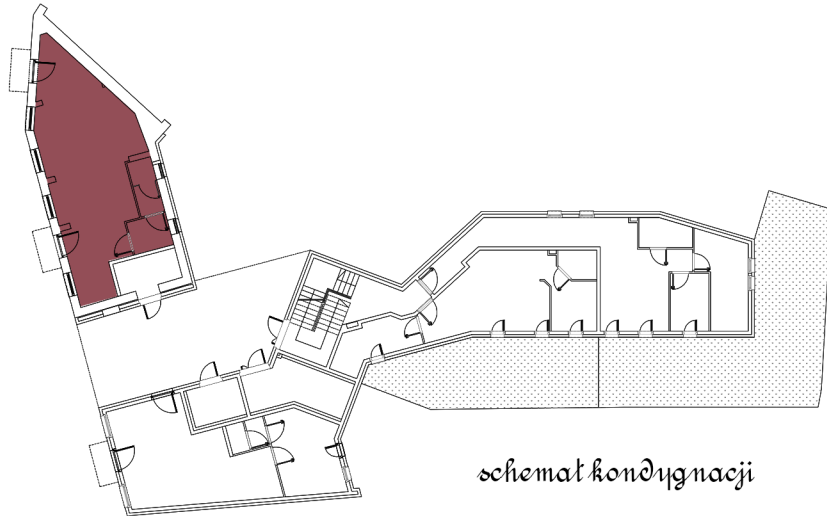
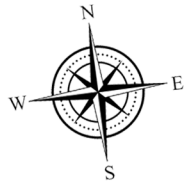




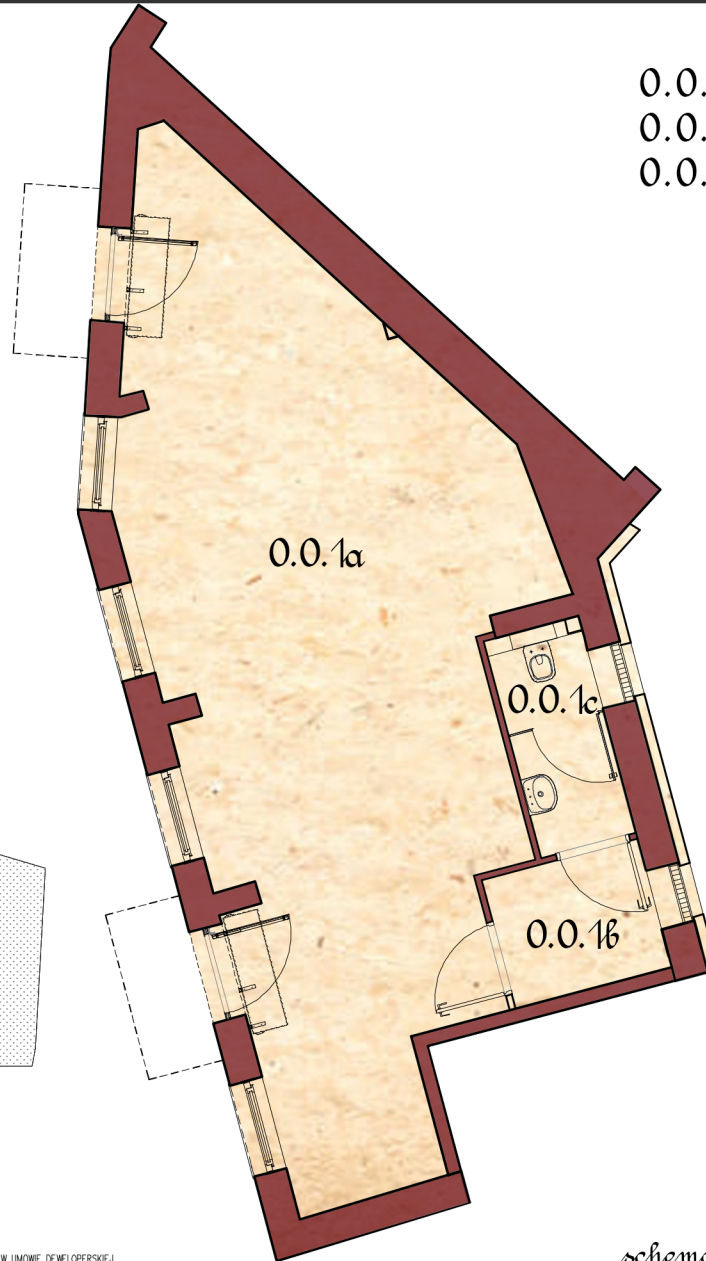
# Krzywoustego 295

poziom:  
parter

karta lokalu:  
u.O.1

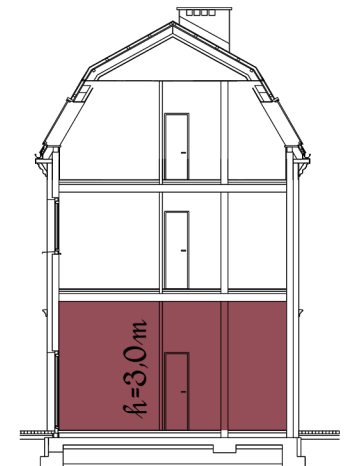


schemat kondygnacji



0.0.1a	lokal usługowy	50,41 m <sup>2</sup>
0.0.1b	zaplecze	3,70 m <sup>2</sup>
0.0.1c	toaleta	3,64 m <sup>2</sup>

Suma: 57,75 m<sup>2</sup>



schemat budynku

UWAGI:  
- PREZENTOWANE RYSUNKI ZOSTAŁY ZALĄCZONE W CELU PRZEDSTAWIENIA ROZKŁADU POMIESZCZEŃ I NALEŻY TRAKTOWAĆ JE POGŁĄDOWO  
- DOSTATECZNE POWIERZCHNIE OKREŚLONE ZOSTAŁY PODCZAS POMIARÓW POMYKONAWCZYCH I MOGĄ RÓŻNIĆ SIĘ OD PODANYCH. ZMIANA POWIERZCHNI ZOSTANIE DOKONANA NA WARUNKACH OKREŚLONYCH W UMOWIE DEWELOPERSKIEJ  
- POWIERZCHNIA UŻYTKOWA LICZONA WEDŁUG PN- ISO 9836:1997 ORAZ ROZPORZĄDZENIA MINISTRA TRANSPORTU, BUDOWNICTWA I GOSPODARSTWA MORSKIEJ Z DNIA 25 KWIEŹNIA 2012R. W SPRAWIE SZCZEGÓŁOWEGO ZAKRESU I FORMY PROJEKTU BUDOWLANEGO  
- POWIERZCHNIA UŻYTKOWA LOKALU ORAZ POMIESZCZEŃ OKREŚLONA JEST NA PODSTAWIE ROZPORZĄDZENIA MINISTRA TRANSPORTU, BUDOWNICTWA I GOSPODARSTWA MORSKIEJ Z DNIA 25 KWIEŹNIA 2012R. W SPRAWIE SZCZEGÓŁOWEGO ZAKRESU I FORMY PROJEKTU BUDOWLANEGO  
ORAZ PRZY UWZGLĘDNIENIU TREŚCI POLSKI NORMY PN- ISO 9836:1997 Z PÓŹNIEJSZIMI ZMIANAMI. POWIERZCHNIA UŻYTKOWA UWZGLĘDNIŁA POWIERZCHNIE, ELEMENTÓW NADAJĄCYCH SIĘ DO DEMONTAŻU I ROZBIÓRKI (RURY, KANAŁY I ŚCIANKI DZIAŁKOWE),  
NIE UWZGLĘDNIŁA NATOMIAST POWIERZCHNIE OTWORÓW NA DRZWI I OKNA ORAZ NISZE W ELEMENTACH ZAMYKAJĄCY.