



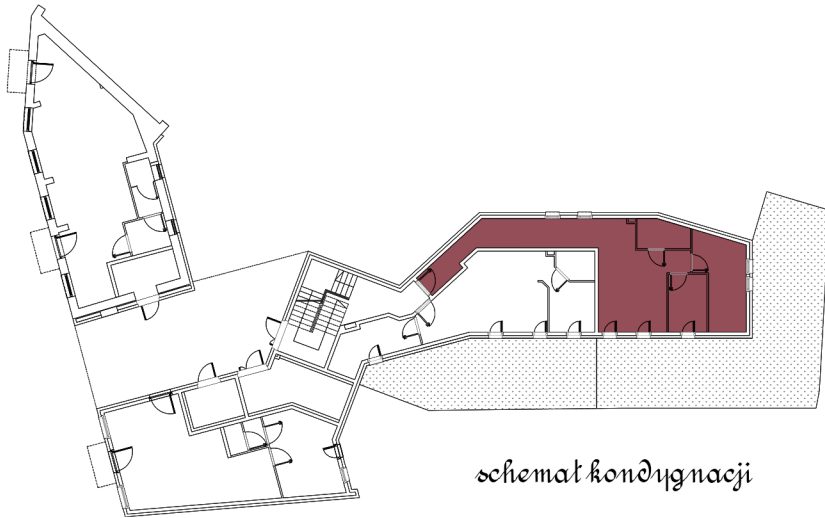
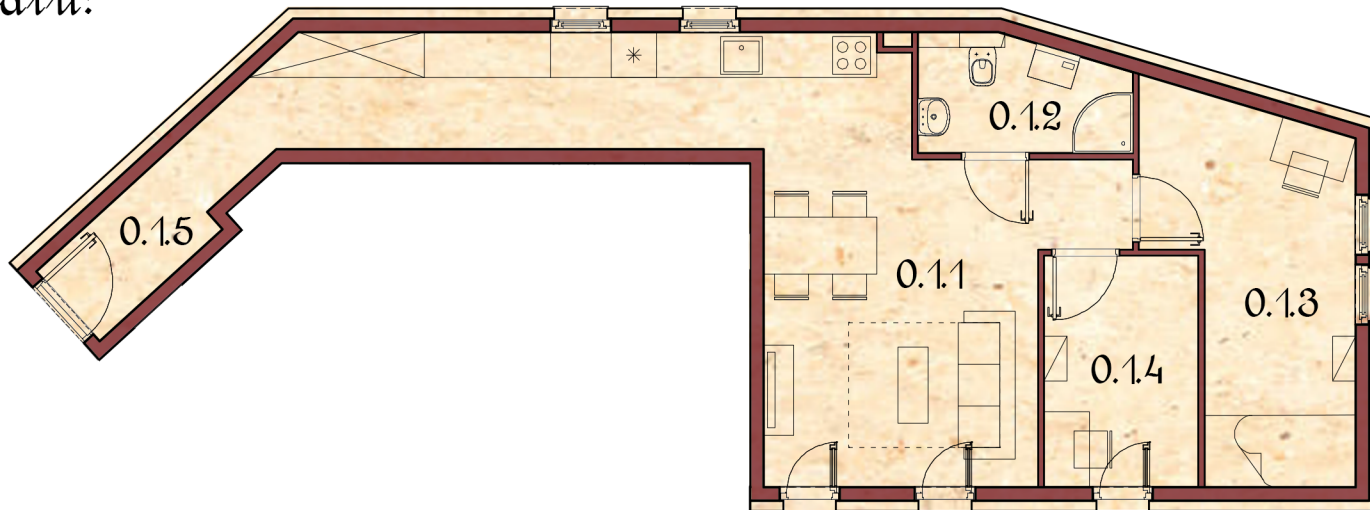
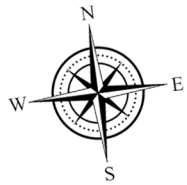
# Krzywoustego 295

poziom:  
parter

karta lokalu:  
m.0.1

0.1.1	salon z aneksem	30,26 m <sup>2</sup>
0.1.2	łazienka	3,96 m <sup>2</sup>
0.1.3	pokój	11,48 m <sup>2</sup>
0.1.4	pokój	6,09 m <sup>2</sup>
0.1.5	korridor	3,80 m <sup>2</sup>

Suma: 55,59 m<sup>2</sup>  
Ogródek: 71,58 m<sup>2</sup>



schemat kondygnacji



schemat budynku

UWAGI:  
- PREZENTOWANE RYSUNKI ZOSTAŁY ZAŁĄCZONE W CELU PRZEDSTAWIENIA ROZKŁADU POMIESZCZEŃ I NALEŻY TRAKTOWAĆ JE POGŁĄDOWO  
- DOSTATECZNE POWIERZCHNIE OKREŚLONE ZOSTAŁY PODCZAS POMIARÓW POWYKONAWCZYCH I MOGĄ RÓŻNIĆ SIĘ OD PODANYCH. ZMIANA POWIERZCHNI ZOSTANIE DOKONANA NA WARUNKACH OKREŚLONYCH W UMOWIE DEWELOPERSKIEJ  
- POWIERZCHNIA UŻYTKOWA LICZONA WEDŁUG PN- ISO 9836:1997 ORAZ ROZPORZĄDZENIA MINISTRA TRANSPORTU, BUDOWNICTWA I GOSPODARSTWA MORSKIEJ Z DNIA 25 KWIETNIA 2012R. W SPRAWIE SZCZEGÓŁOWEGO ZAKRESU I FORMY PROJEKTU BUDOWLANEGO  
- POWIERZCHNIA UŻYTKOWA LOKALU ORAZ POMIESZCZEŃ OKREŚLONA JEST NA PODSTAWIE ROZPORZĄDZENIA MINISTRA TRANSPORTU, BUDOWNICTWA I GOSPODARSTWA MORSKIEJ Z DNIA 25 KWIETNIA 2012R. W SPRAWIE SZCZEGÓŁOWEGO ZAKRESU I FORMY PROJEKTU BUDOWLANEGO  
ORAZ PRZY UWZGLĘDNIENIU TREŚCI POLSKI NORMY PN- ISO 9836:1997 Z PÓŹNIEJSZIMI ZMIANAMI, POWIERZCHNIA UŻYTKOWA UWZGLĘDNIŁA POWIERZCHNIE, ELEMENTÓW NADAJĄCYCH SIĘ DO DEMONTAŻU I ROZBÓRKI (RURY, KANAŁY I ŚCIANKI DZIAŁKOWE),  
NIE UWZGLĘDNIŁA NATOMIAST POWIERZCHNIE OTWORÓW NA DRZWI I OKNA ORAZ NISZE W ELEMENTACH ZAMYKAJĄCYCH.