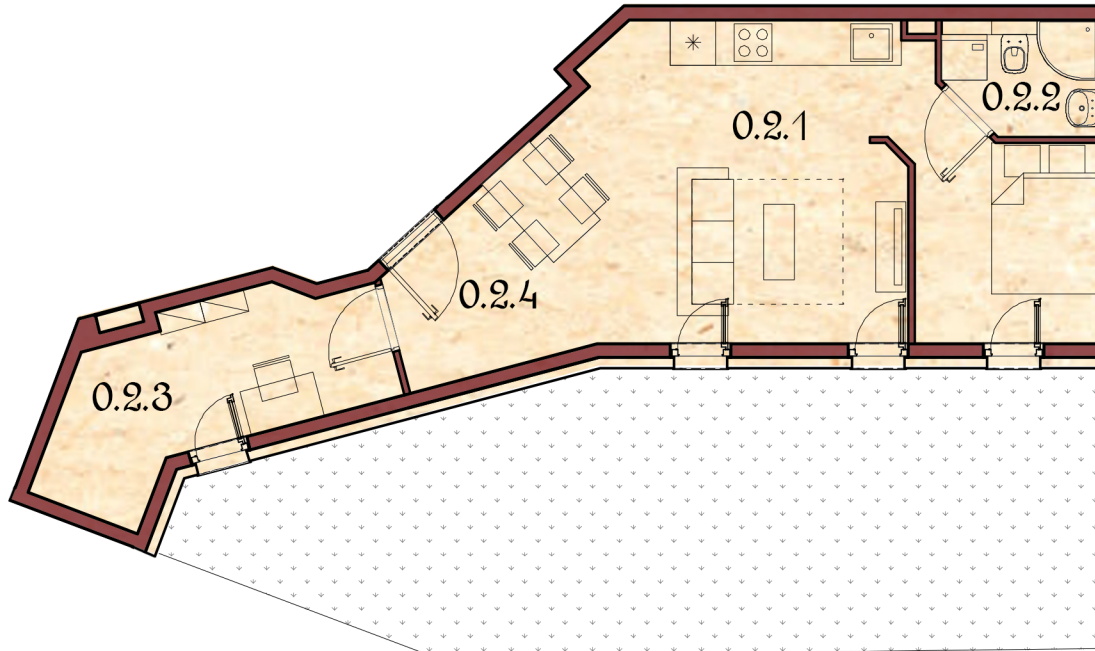
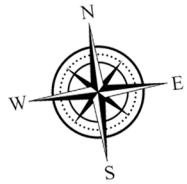




# Krzywoustego 295

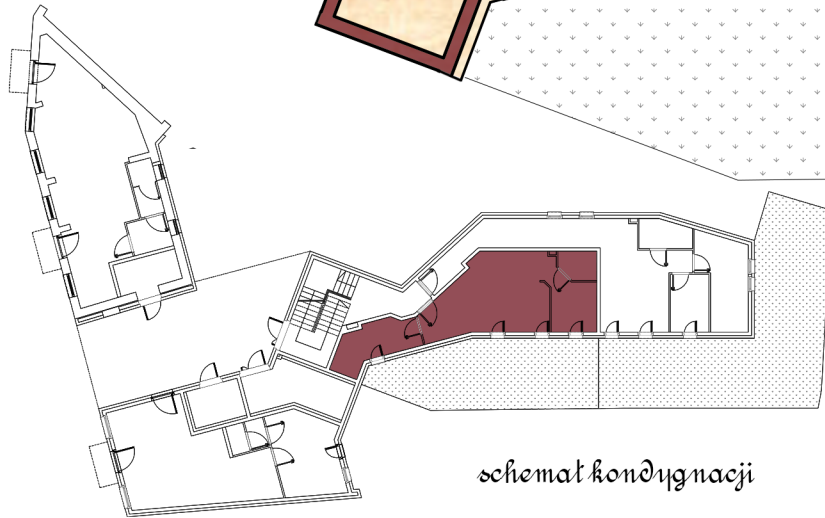
poziom:  
parter

karta lokalu:  
m.0.2

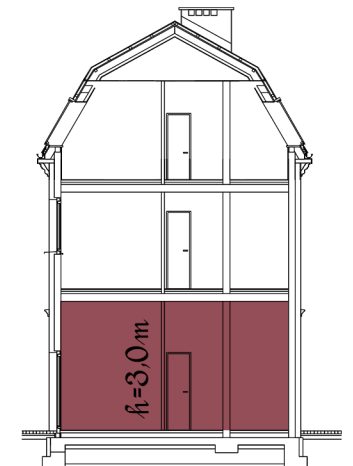


0.2.1	salon z aneksem	20,35 m <sup>2</sup>
0.2.2	łazienka	2,82 m <sup>2</sup>
0.2.3	pokój	8,48 m <sup>2</sup>
0.2.4	korыtarz	11,04 m <sup>2</sup>

Suma: 42,69 m<sup>2</sup>  
Ogródek: 40,18 m<sup>2</sup>



schemat kondygnacji



schemat budynku

UWAGI:  
- PREZENTOWANE RYSUNKI ZOSTAŁY ZAŁĄCZONE W CELU PRZEDSTAWIENIA ROZKŁADU POMIESZCZEŃ I NALEŻY TRAKTOWAĆ JE POGŁĄDOWO  
- DOSTATECZNE POWIERZCHNIE OKREŚLONE ZOSTAŁY PODCZAS POMIARÓW POWYKONAWCZYCH I MOGĄ RÓŻNIĆ SIĘ OD PODANYCH. ZMIANA POWIERZCHNI ZOSTANIE DOKONANA NA WARUNKACH OKREŚLONYCH W UMOWIE DEWELOPERSKIEJ  
- POWIERZCHNIA UŻYTKOWA LICZONA WEDŁUG PN- ISO 9836:1997 ORAZ ROZPORZĄDZENIA MINISTRA TRANSPORTU, BUDOWNICTWA I GOSPODARSTWA MORSKIEJ Z DNIA 25 KWIETNIA 2012R. W SPRAWIE SZCZEGÓŁOWEGO ZAKRESU I FORMY PROJEKTU BUDOWLANEGO  
- POWIERZCHNIA UŻYTKOWA LOKALU ORAZ POMIESZCZEŃ OKREŚLONA JEST NA PODSTAWIE ROZPORZĄDZENIA MINISTRA TRANSPORTU, BUDOWNICTWA I GOSPODARSTWA MORSKIEJ Z DNIA 25 KWIETNIA 2012R. W SPRAWIE SZCZEGÓŁOWEGO ZAKRESU I FORMY PROJEKTU BUDOWLANEGO  
ORAZ PRZY UWZGLĘDNIENIU TREŚCI POLSKICH NORM PN- ISO 9836:1997 Z PÓŹNIEJSZIMI ZMIANAMI, POWIERZCHNIA UŻYTKOWA UWZGLĘDNIŁA POWIERZCHNIE, ELEMENTÓW NADAJĄCYCH SIĘ DO DEMONTAŻU I ROZBIÓRKI (RURY, KANAŁY I ŚCIANKI DZIAŁKOWE),  
NIE UWZGLĘDNIŁA NATOMIAST POWIERZCHNIE OTWORÓW NA DRZWI I OKNA ORAZ NISZE W ELEMENTACH ZAMYKAJĄCYCH.