



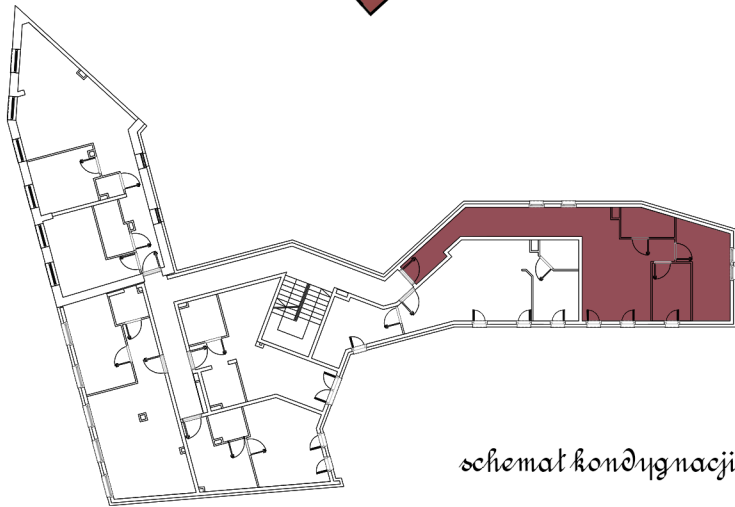
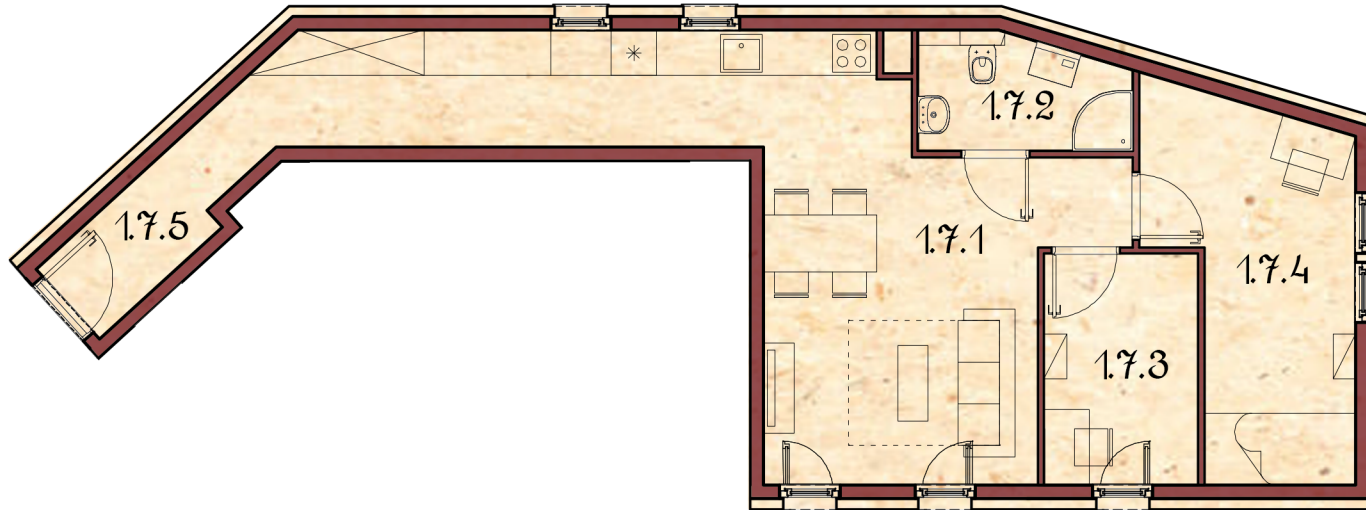
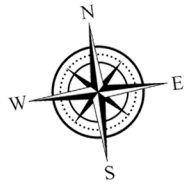
Krzywoustego 295

poziom:
1 piętro

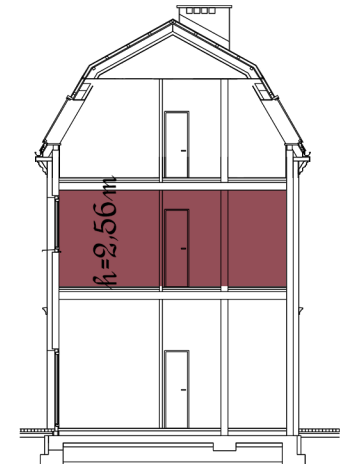
karta lokalu:
m. 1.7

1.7.1	salon z aneksem	24,21 m ²
1.7.2	łazienka	3,96 m ²
1.7.3	pokój	11,48 m ²
1.7.4	pokój	6,09 m ²
1.7.5	korridor	9,65 m ²

Suma: 55,39 m²



schemat kondygnacji



schemat budynku

UWAGI:
- PREZENTOWANE RYSUNKI ZOSTAŁY ZAŁĄCZONE W CELU PRZEDSTAWIENIA ROZKŁADU POMIESZCZEŃ I NALEŻY TRAKTOWAĆ JE POGŁĄDOWO
- DOSTATECZNE POWIERZCHNIE OKREŚLONE ZOSTAŁY PODCZAS POMIARÓW POWYKONAWCZYCH I MOGĄ RÓŻNIĆ SIĘ OD PODANYCH. ZMIANA POWIERZCHNI ZOSTANIE DOKONANA NA WARUNKACH OKREŚLONYCH W UMOWIE DEWELOPERSKIEJ
- POWIERZCHNIA UŻYTKOWA LICZONA WEDŁUG PN- ISO 9836:1997 ORAZ ROZPORZĄDZENIA MINISTRA TRANSPORTU, BUDOWNICTWA I GOSPODARSTWA MORSKIEJ Z DNIA 25 KWIEŹNIA 2012R. W SPRAWIE SZCZEGÓŁOWEGO ZAKRESU I FORMY PROJEKTU BUDOWLANEGO
- POWIERZCHNIA UŻYTKOWA LOKALU ORAZ POMIESZCZEŃ OKREŚLONA JEST NA PODSTAWIE ROZPORZĄDZENIA MINISTRA TRANSPORTU, BUDOWNICTWA I GOSPODARSTWA MORSKIEJ Z DNIA 25 KWIEŹNIA 2012R. W SPRAWIE SZCZEGÓŁOWEGO ZAKRESU I FORMY PROJEKTU BUDOWLANEGO
ORAZ PRZY UWZGLĘDNIENIU TREŚCI POLSKIEJ NORMY PN- ISO 9836:1997 Z PÓŹNIEJSZIMI ZMIANAMI, POWIERZCHNIA UŻYTKOWA UWZGLĘDNIŁA POWIERZCHNIE, ELEMENTÓW NADAJĄCYCH SIĘ DO DEMONTAŻU I ROZBIÓRKI (RURY, KANAŁY I ŚCIANKI DZIAŁKOWE),
NIE UWZGLĘDNIŁA NATOMIAST POWIERZCHNIE OTWORÓW NA DRZWI I OKNA ORAZ NISZE W ELEMENTACH ZAMYKAJĄCYCH.